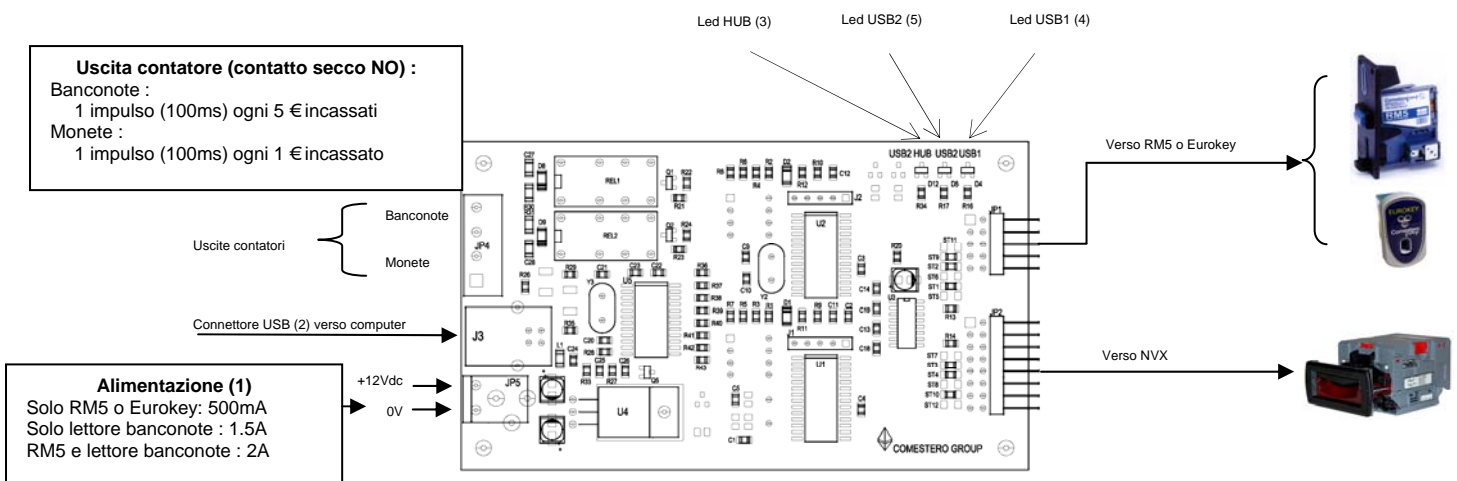


## KIT USB – AVVIAMENTO RAPIDO

### 1 Componenti del kit di programmazione

Una scheda interfaccia, un cavo USB, un cavo doppio di connessione per RM5 o Eurokey, un cavo in tela di connessione per il lettore di banconote e 1 Cd Rom contenente 3 cartelle (« Driver » per l'installazione dell'interfaccia sul computer, « Lettore di banconote » e « RM5 » con tutti i file e protocolli necessari per lo sviluppo dei software su PC).

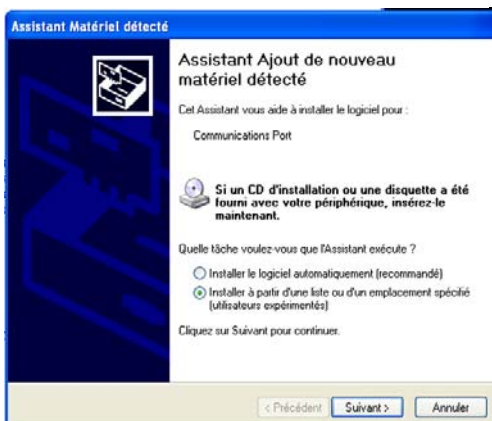
### 2 Presentazione



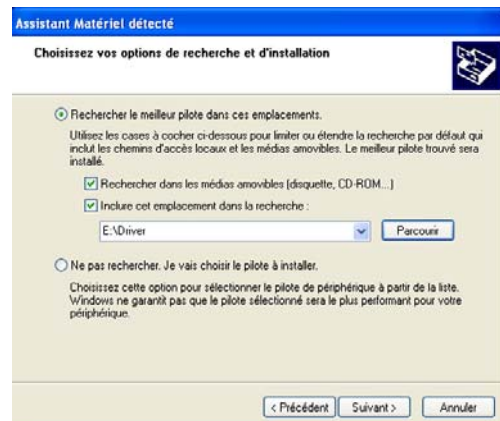
### 3 Installazione

1. Alimentare il KIT USB mediante il connettore di alimentazione (1). La scheda è disponibile con un jack o una morsettiera a vite per raccordare una fonte di alimentazione esterna (per es. alimentazione interna del computer).
2. Collegare il cavo USB al computer e sulla scheda interfaccia sul connettore USB (2). Il led « HUB » (3) deve accendersi.
3. Al primo collegamento del KIT USB, il computer propone di aggiungere un nuovo materiale (Fig. 1), seguire la procedura indicata di seguito:

Fig. 1



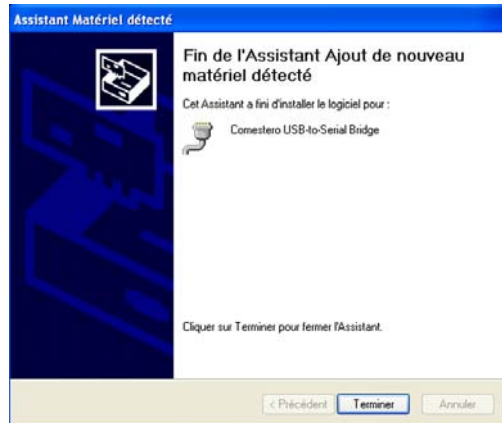
- a. Selezionare « Installa a partire da un elenco.. » e cliccare su « Seguento »



- a. Cliccare su « Sfoglia », scegliere la cartella « Driver » che si trova nel CD Rom fornito con il Kit



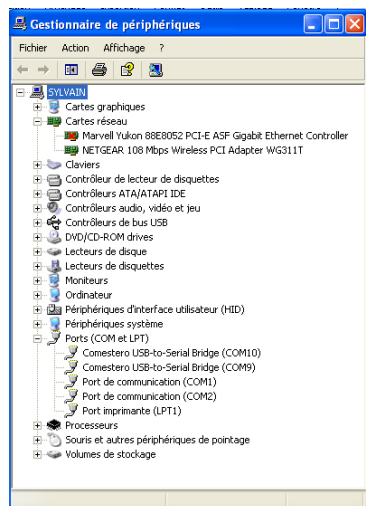
A questo punto possibilità di avviso di sicurezza. Proseguire



c. Cliccare su « Continua ».

d. Cliccare su « Fine ».

4. Al termine di questa installazione il led « USB1 » (4) deve essere acceso.
5. Ripetere le operazioni a, b, c e d sopraindicate per installare la seconda porta di comunicazione.
6. Al termine di questa seconda installazione i led « USB1 » (4) e « USB2 » (5) devono essere accesi.
7. Cliccare su « Avvio », « Pannello di configurazione », « Sistema ». Alla voce « Materiale », cliccare su « Gestore periferiche ». Aprire la voce « Porte (COM e LPT) » (Fig.2), e verificare che le 2 nuove porte COM siano presenti e comprese tra COM5 e COM10. In caso contrario, provvedere a modificarle cliccando con il pulsante di destra su « comunicazione porta (COMX) ». Nel menu che comparirà, cliccare su « Proprietà ». Alla voce « Parametri porta », cliccare su « Avanzati » e modificare il numero di porta COM.



## 4 Collegamento

Collegare con il cavo doppio (Fig.3) la RM5 (Fig.4) o l'Eurokey (Fig.5) all'uscita corrispondente dell'interfaccia senza alcuna particolare regolazione.

Fig.3



Fig.4

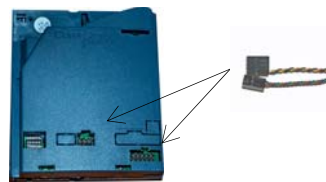
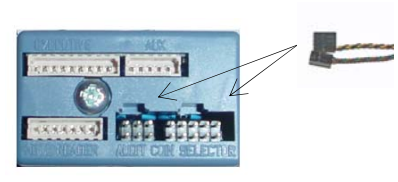


Fig.5



Per quanto riguarda il lettore di banconote, configurarlo in modalità SSP spostando il Dip switch n. 3 verso la parte superiore del lettore (Fig.6) prima di collegarlo all'uscita corrispondente dell'interfaccia.

Fig.6

